

ТРЕХЛИНЕЙНЫЙ РЕГУЛЯТОР РАСХОДА С ЭЛЕКТРО-ПРОПОРЦИОНАЛЬНЫМ УПРАВЛЕНИЕМ, тип TVTP-...-P-...

- Макс. рабочее давление: 210 бар
- Макс. регулируемый расход: 90 л/мин
- Механизм компенсации давления
- Управление: электро-пропорциональное (катушка)
- Электронный блок: усилитель R59209NP221
- Возможность установки в блок клапанов
- Электрический разъем в соответствии с ISO 4400
- Степень пылевлагозащиты катушки: IP 54 в соответствии с DIN EN 60529 (по запросу: IP 65)



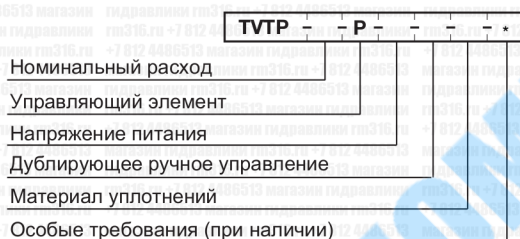
TVTP-...-P-...

Принцип работы

Трехлинейный регулятор расхода типа TVTP предназначен для приведения основного расхода в выходном порту 3 к максимальному регулируемому значению вне зависимости от нагрузки и давления в системе. Избыточный расход отводится через байпасный порт 2. Байпасный поток может быть использован для работы вторичного контура.

Когда давление во вторичном контуре превышает регулируемое давление, клапан работает как двухлинейный регулятор расхода.

Расшифровка обозначения



Номинальный расход

- 25 л/мин = 25
- 50 л/мин = 50
- 90 л/мин = 90

Управляющий элемент

Катушка пропорционального управления = P

Напряжение питания

- 12 В (постоянный ток) = 12DC
- 24 В (постоянный ток) = 24DC

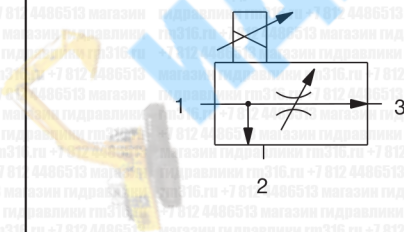
Дублирующее ручное управление

- Нет = пусто
- Есть = G

Материал уплотнений

NBR для минеральных масел HL, HLP по DIN 51524 = пусто.
FPM масел HETG, HEES, HEPG по VDMA 24568 = E
а также по ISO 15380

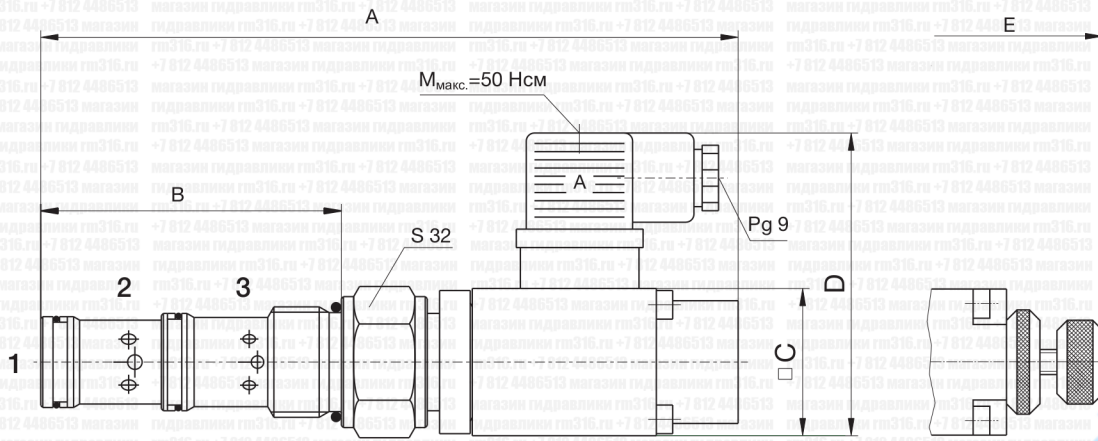
Гидравлическая схема:



Технические характеристики

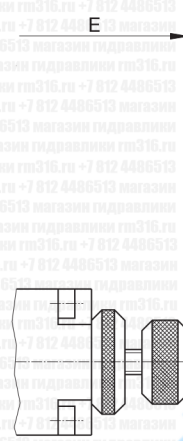
Тип	TVTP-25 TVTP-50 TVTP-90		
	л/мин	л/мин	л/мин
Номин. расход в п. 3	25	50	90
Макс. расход в п. 1	60	90	150
Макс. рабочее давление	бар 210		
Уровень гистерезиса	% <5		
Температура масла	°C -20...+70		
Вязкость масла	мм ² /с 15...380		
Класс чистоты масла	NAS 1638 7		
Масса	кг 1 (TVTP-...)		1,6 (TVTP-...)
	1,2 (TVTP-...G)		2 (TVTP-...G)
Напряжение питания	В 12 DC	24 DC	12 DC 24 DC
Максимальная мощность	Вт 17,4 20,8		
Номинальный ток	А 1,25	0,68	1,79 0,81
Сопрот. катушки при 20°C	Ом 7,2	24,6	4,3 21
Номин. мощность (длит.)	% 100		

Габаритно-присоединительные размеры клапана (мм): TVTP-...-P...

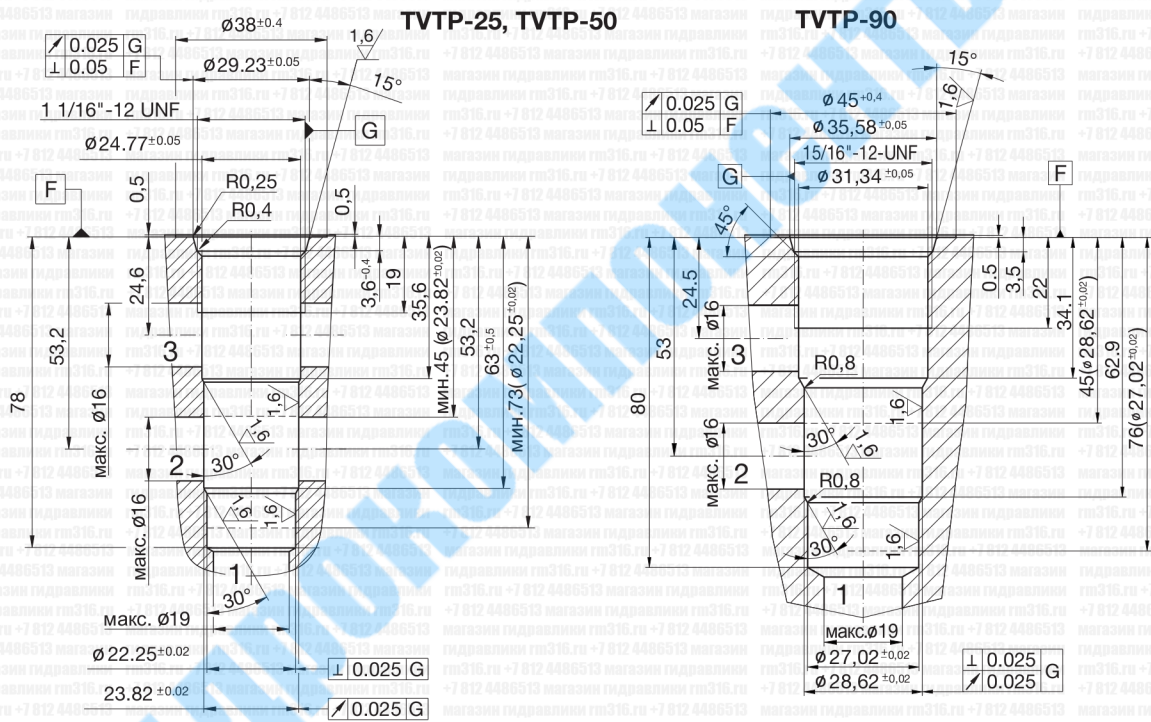


Тип	A	B	C	D	E	S	Момент затяжки (Нм)
TVTP-25-P	170	73,5	35	74	210	S32	60 - 65
TVTP-50-P	198	75	45	84	244	S41	70 - 75

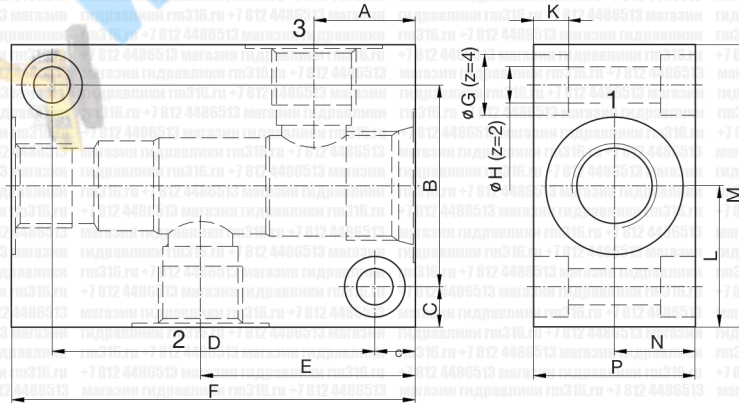
TVTP-...-P-...-G



Габаритно-присоединительные размеры седла (мм):



Габаритно-присоединительные размеры корпуса (мм):



Размеры (мм)

	КОД ДЛЯ ЗАКАЗА	
	P-TVTP-50	P-TVTP-90
A	25,1	25
B	50	65
C	10	15
D	80	80
E	53,2	53,5
F	100	110
G	15	17
H	9	11
K	8,6	10,6
L	35	47,5
M	70	95
N	20	26
P	40	52
U	G 1/2	G 1

Резьбовые соединения по ISO 1179-1.

